

Медицинские гаджеты

Цифровые технологии как способ лидогенерации

Силин Антон Юрьевич
Генеральный директор
Главный врач



Где искать пациентов?

Интернет

Агрегаторы

Корпоративные клиенты

Медицинские гаджеты



Цифровые гаджеты



кардиокресло

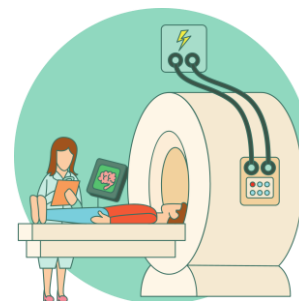


газоанализатор

Искусственный интеллект



онлайн-диагностика
родинок



ИИ в лучевой
диагностике

Цифровые гаджеты как элемент экосистемы Клиники



Интеграция гаджетов с МИС



Элемент контроля качества

Задачи:

- Пациентоориентированные технологии
- Минимизация человеческого фактора
- Цифровой двойник врача и пациента

Стандартизация процессов и работы с пациентами



Контроль отклонений



Цифровой госпиталь – глобальный проект

Клиники на Яузе

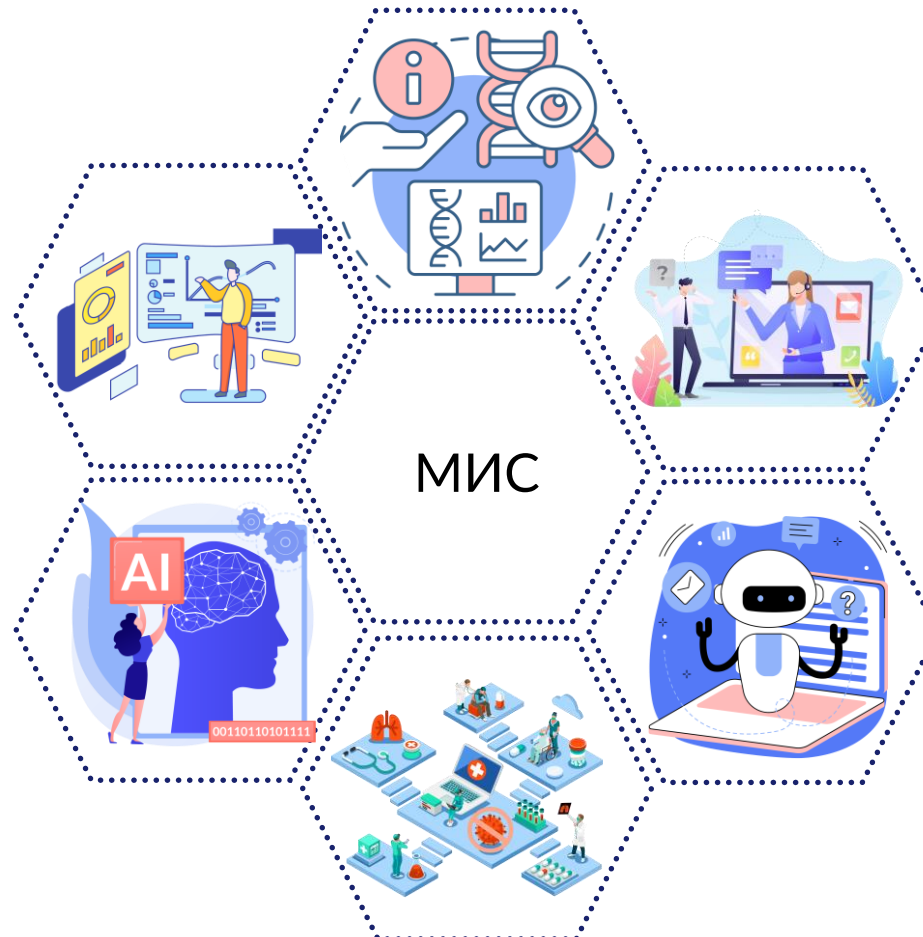
Превентивная медицина
Прогнозирование заболеваний
на основе Big Data

Носимые устройства, самодиагностика
Трекеры состояния: СМП, эндокринология
Лидогенерация: ЛОР, терапия,
пульмонология, дерматология,

Цифровой сервис и комфорт
Близость к пациенту, омниканальность,
боты-помощники, подписка на врача

**ИИ в лучевой и
инструментальной диагностике**
Ускорение работы, контроль
качества, лидогенерация

Системы поддержки принятия решений
Постановка диагноза,
совместимость л/с



Умный стационар
Контроль состояний, положения
тела, голосовое управление

Контактные данные

- **Адрес:** Москва, ул. Волочаевская, 15к1
- **E-mail:** silin@yamed.ru
- **Телефон:** +7 926 932-70-98
- **Телеграм:** [@silin_yauza](https://t.me/silin_yauza)
- **Сайт:** yamed.ru



Оставайтесь на связи!



Силин Антон Юрьевич
Генеральный директор
Главный врач

Клинического госпиталя на Яузе